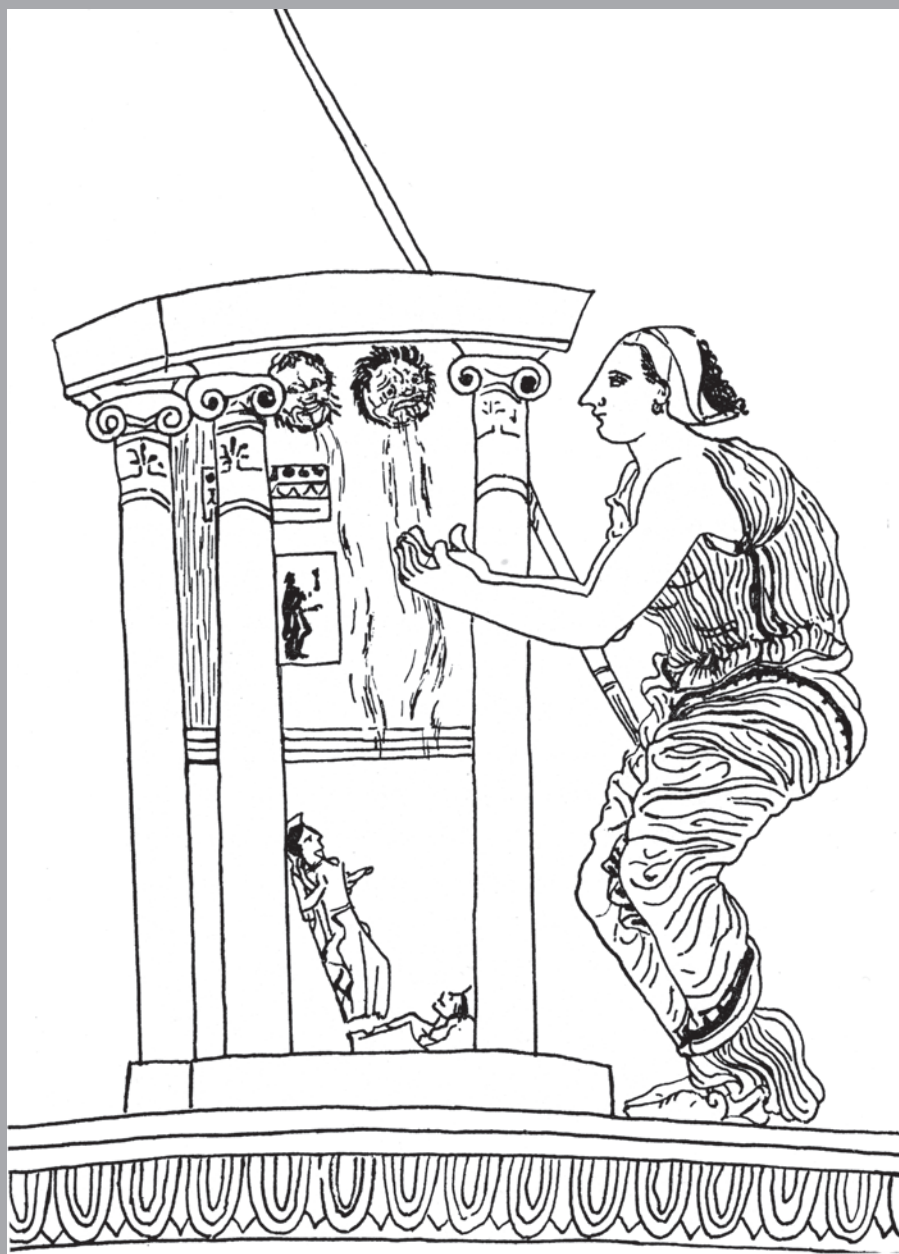


XXXV^e
SYMPOSIUM INTERNATIONAL
HALMA-IPEL — UMR 8164

FIGURINES EN CONTEXTE : ICONOGRAPHIE ET FONCTION(S)

Salle des Colloques
Maison de la Recherche



Université Charles-de-Gaulle
Lille 3
Villeneuve d'Ascq

07
08 DÉCEMBRE 2011

Mercredi 7 décembre 2011

Salle des Colloques, Lille 3

9 h 30 Accueil des participants

10 h Ouverture par **J. CAULLIER**, Vice-Présidente Recherche-Lille 3

Introduction scientifique : *Problématiques du colloque* par **St. HUyseCOM-HAXHI**, HALMA-IPEL, CNRS, Université Lille 3

MODÉRATEUR GÉNÉRAL : **E. LIPPOLIS**, Università "La Sapienza" di Roma, Italie

1. LIRE, DÉCODER ET INTERPRÉTER LES IMAGES



DU MONDE DE LA FILLE ET DE LA FEMME

- **M. ALBERTOCCHI**, Università Ca'Foscari, Venise
Shall we dance?
Terracotta dancing group of Archaic period in the Aegean world
- **A. BELLIA**, Università di Bologna
Female triads of musicians in Greek Sicily and Calabria (IV-III sec. a.C.)
- **A. PAUTASSO**, CNR, Istituto per i Beni Archeologici e Monumentali, Catane
La fille au pavot dans la coroplathie archaïque.
Histoire et interprétations des relations symboliques
- **M. CHIDIROGLOU**, Musée National d'Athènes
Female figurines of Classical and Hellenistic times from Euboea, Greece.
An exploration of their votive and funerary uses
- **V. JEAMMET**, Musée du Louvre, Département AGER
Des vases plastiques aux Tanagras : une affaire de femmes ?

DU MONDE DE L'ENFANCE ET DU GARÇON

- **S. HUyseCOM-HAXHI**, CNRS, HALMA-IPEL, Université Lille 3
Du coq au canthare. Images de l'initiation masculine dans la coroplathie béotienne au V^e siècle av. J.-C.
- **M. BONNANO**, Università Tor Vergata, Rome
M. PISANI, Università Tor Vergata, Rome, SAIA, Athènes
L'iconografia dell'Efebo beotico:
una nuova interpretazione alla luce dei dati contestuali
- **N. MATHIEUX**, Musée du Louvre, Département AGER
Jouet, attribut ou symbole ?
Le motif du raisin dans les figurines en terre cuite des tombes de Myrina
- **V. DASEN**, Université de Fribourg, Suisse
Les démons ventrus : de la tombe au sanctuaire

2. LECTURE DES RÉPERTOIRES ICONOGRAPHIQUES ET INTERPRÉTATION DES CONTEXTES



- **B. MUKA**, Centre de Recherches Albanologiques, Institut d'Archéologie de Tirana
Offrandes votives dans un lac : le cas de Seferan (Albanie)
- **A. HERMARY**, Université de Provence, Centre Camille Jullian
Une étude contextuelle des terres cuites de Délos est-elle possible ?

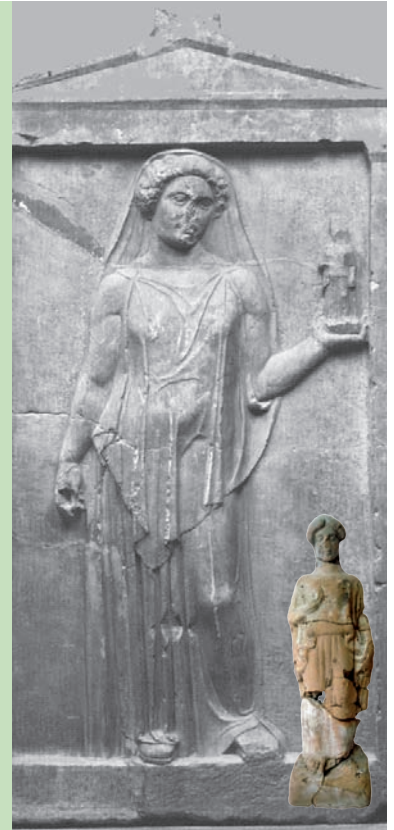
18 h 00

Fin de la première session

9 h 30 Accueil des participants

3. OFFRANDES DE FIGURINES DANS LES SANCTUAIRES : PRATIQUES RITUELLES, CULTES ET FONCTIONS DES DIVINITÉS

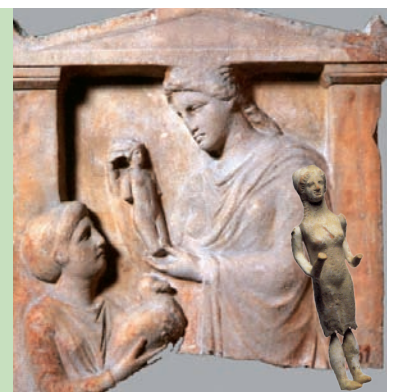
- **S. HUBER**, HALMA-IPEL, Université Lille 3
P. MAILLARD, Université de Lausanne
Cavaliers et dédicantes : les terres cuites de l'Athénaion et la communauté civique d'Érétrie
- **I.D. PAPAICONOMOU**, Université Paris X, ARSCAN
L'Artémis thasienne à l'épreuve des figurines. Rites de passage, initiations et périodes à risque en milieu votif et funéraire
- **L. GASPARRI**, Università degli Studi di Torino
Terrecotte figurate e vasi configurati arcaici di produzione greco-orientale e di imitazione locale per la Malophoros di Selinunte
- **G. SALAPATA**, Massey University, New Zeland
Terracotta votive offerings in sets or groups
- **M. LADURNER**, Universität Wien, Institut für Klassische Archäologie
Campano-Lucanian seated female figures with « velo puntato » and their potential relation to prenuptial rites of transition. Evidence from Elea-Velia, Poseidonia and the Italo-Lucanian settlements of the hinterland
- **J.P. UHLENBROCK**, State University of New York at New Paltz
Heirlooms, aphidrumata, and the foundation of Cyrene
- **M.C. MARIN CEBALLOS, A.M. JIMÉNEZ**, Universidad de Sevilla
Les terres cuites de la grotte d'Es Culleram (Ibiza, Espagne)

**4. INTERPRÉTATION DES ENSEMBLES COROPLATHIQUES EN CONTEXTES FUNÉRAIRES**

- **A. SCHWARZMAIER**, Freie Universität Berlin, Antikensammlungen Berlin
Terrakotten in der Nekropole von Lipari
- **F. HORN**, HALMA-IPEL
Terres cuites funéraires, individualités et sociétés. L'exemple du monde ibérique (VI^e–II^e s. av. J.-C.)
- **S. DE LARMINAT**, Université de Provence, Centre Camille Julian
Les figurines en terre cuite dans les sépultures d'Afrique romaine

**5. QUELLE(S) FONCTIONS POUR LES TERRES CUITES EN CONTEXTES PROFANES ?**

- **R.M. AMMERMANN**, Colgate University, New York
Interpreting terracottas in domestic contexts and beyond: the case of Metaponto
- **H. JACKSON**, University of Melbourne, Australie
Cult or culture ? Figurine fragments from a Hellenistic housing insula in North Syria
- **A. ERLICH**, University of Haifa, Israël
Buried under the floor: An Eros figurine from Tel Kedesh at Northern Israel



Responsables scientifiques : Stéphanie HUYSECOM-HAXHI, Arthur MULLER

Contact scientifique : Christine AUBRY

Centre de Recherche HALMA-IPEL — UMR 8164 (CNRS, Lille 3, MCC)
Université Charles-de-Gaulle — Lille 3, Pont de Bois, BP 60149
59653 Villeneuve d'Ascq cedex — Tél. 03.20.41.63.65 – Fax 03.20.41.70.69
christine.aubry@univ-lille3.fr

<http://coroplastie.recherche.univ-lille3.fr>

<http://halma-ipel.recherche.univ-lille3.fr>

Infographie : Christine AUBRY, IGE-Valorisation de la recherche, HALMA-IPEL



DAAD



DREIC



Lille³ Université
Sciences humaines et sociales
Charles-de-Gaulle

